

Renseignements

Tout savoir sur le réseau BreizhGo (ex Penn ar Bed)

Du lundi au samedi : 6h50 - 19h15
 Dimanche/férié toute l'année (hors juillet / août) : 16h00 - 19h45
 Dimanche/férié juillet et août : 10h00 - 13h00 et 13h45 - 19h15

Lieux de vente

- Office de Tourisme
Boulevard de Pralognan La Vanoise - 29 160 CROZON
- Office de Tourisme
15 Quai Kleber - 29 570 CAMARET
- CAT Transdev
10, rue Jules Verne - Z.I. de l'Hippodrome - 29 000 QUIMPER
- CAT Transdev
Maison Blanche - 29 160 LANVEOC
- Gare routière de Quimper
2, place Louis Armand - 29 000 QUIMPER

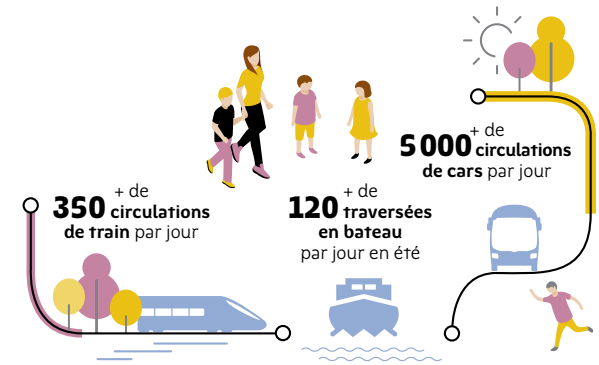


BREIZHGO

Le réseau de transport de la Région Bretagne



Organisatrice du transport ferroviaire (TER), routier interurbain et scolaire (hors agglomérations) et des liaisons maritimes vers les îles, la Région a choisi d'appeler son grand réseau de mobilité BreizhGo.



Réservations

Modalités de réservation : appeler le 02 98 90 88 89, la veille de votre voyage, avant 17h00 et le vendredi avant 17h00 pour un voyage le dimanche ou le lundi.

- Nos autocars disposent d'un emplacement pour fauteuil roulant.
- Les vélos sont acceptés dans la limite des places disponibles sur le rack à vélos des autocars équipés.
- La centrale de réservation est ouverte du lundi au samedi de 6h50 à 19h15 et dimanche/férié de 10h00 à 13h00 et de 13h45 à 19h15.

le réseau Penn-ar-Bed embarque votre vélo

- Le service fonctionne en période d'été.
- Le nombre d'emplacements étant limité (8 vélos), il est fortement recommandé de réserver.
- Dans le cadre de ce service gratuit, les vélos sont transportés sur un porte-vélos sécurisé spécifique sur lequel, pour des raisons de gabarits, seuls des vélos adultes standards sont acceptés. Vous devez accrocher vous-même votre vélo sur le porte-vélos situé à l'arrière de l'autocar. Le conducteur effectue les contrôles de sécurité.
- Arriver à l'arrêt 15 minutes avant l'horaire et décrocher les éventuels éléments gênants (sacoches, porte-bébé...). Ces éléments sont transportés en soute comme des bagages.
- Pour des raisons de sécurité, les voyageurs ne peuvent monter et descendre qu'aux arrêts mentionnés.
- Les vélos voyagent sous la responsabilité des usagers.

Camaret - Quimper

Jours de circulation	LMme JVS	D/F	LMme JVS	V	LMme JVS	D/F
Renvois à consulter	1	1	1 - 2	1	1	1
CAMARET SUR MER, Port	06:40	09:40	12:15	15:50	16:30	16:35
CROZON, Gare SNCF	06:50	09:50	12:25	16:00	16:40	16:45
LANVEOC, Le Fret Poteau	06:55	09:55	12:30	16:05	16:45	16:50
LANVEOC, Rue de l'Aviation	06:58	09:58	12:33	16:08	16:48	16:53
CROZON, Tal Ar Groas - Route de Lanvéoc	07:03	10:03	12:38	16:13	16:53	16:58
TELGRUC SUR MER, Bourg	07:09	10:09	12:44	16:19	16:59	17:04
TELGRUC SUR MER, Gare d'Argol	07:12	10:12	12:47	16:22	17:02	17:07
SAINT NIC, Pentrez	TAD	07:12	10:12	12:47	16:22	17:02
SAINT NIC, Bourg	07:19	10:19	12:54	16:29	17:09	17:14
SAINT NIC, Pentrez	TAD	07:26	10:26	13:11	16:36	17:21
PLOMODIERN, Bourg	07:25	10:25	13:00	16:35	17:15	17:20
PLOEVEN, Bourg	07:29	10:29	13:04	16:39	17:19	17:24
PLONEVEZ PORZAY, Bourg	07:33	10:33	13:08	16:43	17:23	17:28
LOCRONAN, Mission	07:40	10:40	13:15	16:50	17:30	17:35
PLOGONNEC, Bourg	07:45	10:45	13:20	16:55	17:35	17:40
QUIMPER, Cité Administrative	07:56	10:56	13:31	17:06	17:46	17:51
QUIMPER, Tourbie	08:00	11:00	13:35	17:10	17:50	17:55
QUIMPER, Gare routière SNCF	08:10	11:10	13:45	17:20	18:00	18:05

- Service effectué par un autocar équipé d'un porte-vélos permettant l'embarquement ou le débarquement de vélos adultes de taille standard exclusivement aux arrêts mentionnés. Consulter les modalités de réservation pour avoir accès au service.
- Service accessible aux personnes à mobilité réduite. ATTENTION pour les personnes en fauteuil, RÉSERVATION impérative au 02 98 90 88 89 la veille avant 17h00 ou le vendredi avant 17h00 pour les services du samedi et du lundi
- 1: Arrêt PLOMODIERN Bourg situé au niveau de la pharmacie
- 2: Lundi 6 août, l'arrêt Rue de l'Aviation à Lanvéoc ne pourra pas être desservi.
- TAD : Transport à la Demande : service assuré sur réservation téléphonique au 02 98 90 88 89 au plus tard la veille avant 17h00 et le vendredi pour les services du samedi et du lundi

réseau Penn-ar-Bed

devient

BREIZHGO

Le réseau de transport de la Région Bretagne

Été 2018
Camaret Quimper



ligne 37



Horaires valables du 7 juillet au 2 septembre 2018 (sous réserve de modification du calendrier de l'Éducation Nationale)
<http://www.breizhgo.bzh>

- CAMARET SUR MER, Port
- CROZON, Gare SNCF
- LANVEOC, Le Fret Poteau
- LANVEOC, Rue de l'Aviation
- CROZON, Tal Ar Groas - Route de Lanvéoc
- TELGRUC SUR MER, Bourg
- TELGRUC SUR MER, Gare d'Argol
- SAINT NIC, Pentrez
- SAINT NIC, Bourg
- PLOMODIERN, Bourg
- PLOEVEN, Bourg
- PLONEVEZ PORZAY, Bourg
- LOCRONAN, Mission
- PLOGONNEC, Bourg
- QUIMPER, Cite Administrative
- QUIMPER, Tourbie
- QUIMPER, Gare routiere SNCF

Renseignements SNCF : 36 35 (0,34 €/min).



Des services complémentaires de transport à la demande sur réservation existent sur certaines parties du territoire départemental. Renseignements sur www.breizhgo.bzh ou appel au 02 98 90 88 89.

Comment lire une fiche horaire :

- Vérifier le sens de la ligne : lecture de haut en bas : origine vers destination.
- Les départs sont classés de gauche à droite du plus tôt au plus tard.
- Rechercher votre point de départ et l'horaire qui vous convient.
- Vérifier les jours de circulation*.

* Légende des jours de circulation :

L : Lundi ; M : Mardi ; Me : Mercredi ; J : Jeudi ; V : Vendredi ; S : Samedi ; D : Dimanche ; F : Férié

- Vérifier s'il y a un ou des renvoi (s) à consulter pour l'horaire que vous avez sélectionné.
- Les aléas de la circulation peuvent entraîner des retards. Merci d'en tenir compte pour choisir votre horaire de circulation, notamment en cas de correspondance avec un départ SNCF ou d'un car du réseau BreizhGo (ex Penn ar Bed).

Avant de prendre l'autocar :

- Être présent à l'arrêt cinq minutes avant l'horaire de passage annoncé.
- Préparer votre titre de transport ou votre monnaie si vous achetez votre ticket au conducteur (merci de faire l'appoint).
- Vérifier la destination indiquée sur le véhicule.
- Faire signe au conducteur.

Bon à savoir :

- Le port de la ceinture de sécurité est obligatoire (sous peine d'une amende de 135 €).
- Le transporteur dégage toute responsabilité en cas de perte ou de vol de bagages.
- Animaux : sont acceptés les animaux de petite taille voyageant dans un contenant correctement fermé (sac, panier...).
- Les vélos peuvent être embarqués en soute sous réserve d'un espace suffisant et aux risques et périls de leur propriétaire.
- Groupe : Pour les groupes de plus de 10 personnes, renseignements et réservation auprès du transporteur au plus tard la veille de votre déplacement.
- Abonnez-vous ! Votre employeur finance 50% de votre abonnement !

Jours de circulation	LMMe	LMMe	LMMe		
Renvois à consulter	JVS	JVSD/F	JVS	V	D/F
QUIMPER, Gare routière SNCF	09:45	14:55	18:05	18:50	19:10
QUIMPER, Tourbie	09:48	14:58	18:08	18:53	19:13
QUIMPER, Cité Administrative	09:52	15:02	18:12	18:57	19:17
PLOGONNEC, Bourg	10:05	15:15	18:25	19:10	19:30
LOCRONAN, Mission	10:09	15:19	18:29	19:14	19:34
PLONEVEZ PORZAY, Bourg	10:14	15:24	18:34	19:19	19:39
PLOEVEN, Bourg	10:20	15:30	18:40	19:25	19:45
PLOMODIERN, Bourg	10:23	15:33	18:43	19:28	19:48
SAINT NIC, Pentrez	TAD	10:22	15:32	18:42	19:27
SAINT NIC, Bourg	10:29	15:39	18:49	19:34	19:54
SAINT NIC, Pentrez	TAD	10:35	15:45	18:55	19:40
TELGRUC SUR MER, Gare d'Argol	10:35	15:45	18:55	19:40	20:00
TELGRUC SUR MER, Bourg	10:38	15:48	18:58	19:43	20:03
CROZON, Tal Ar Groas - Route de Lanvéoc	10:44	15:54	19:04	19:49	20:09
LANVEOC, Rue de l'Aviation	10:49	15:59	19:09	19:54	20:14
LANVEOC, Le Fret Poteau	10:52	16:02	19:12	19:57	20:17
CROZON, Gare SNCF	10:57	16:07	19:17	20:02	20:22
CAMARET SUR MER, Port	11:10	16:20	19:30	20:15	20:35

Service effectué par un autocar équipé d'un porte-vélos permettant l'embarquement ou le débarquement de vélos adultes de taille standard exclusivement aux arrêts mentionnés. Consulter les modalités de réservation pour avoir accès au service.

Service accessible aux personnes à mobilité réduite. ATTENTION pour les personnes en fauteuil, RÉSERVATION impérative au 02 98 90 88 89 la veille avant 17h00 ou le vendredi avant 17h00 pour les services du samedi et du lundi

1: Arrêt PLOMODIERN Bourg situé au niveau de l'abribus sur le parking en face de la pharmacie
TAD : Transport à la Demande : service assuré sur réservation téléphonique au 02 98 90 88 89 au plus tard la veille avant 17h00 et le vendredi pour les services du samedi et du lundi

BREIZHGO

Le réseau de transport de la Région Bretagne



**Salarié-e-s,
voyagez à moitié prix
sur le réseau BreizhGo
grâce à la prime transport***



* Offre valable pour tout abonnement sur le réseau BreizhGo.



Toute l'info sur www.breizhgo.bzh/prime-transport

	Conditions	Prix
Gratuité	Enfants de moins de 4 ans accompagnés d'un adulte	GRATUIT
Correspondance	Tout client utilisateur de l'un des titres de transport ci-dessous peut bénéficier d'une correspondance gratuite dans la journée sur le réseau BreizhGo (ex Penn ar Bed) (sauf Quimper-Brest) ainsi que sur les réseaux urbains de Brest, Quimper, Quimperlé, Morlaix, Concarneau et de Landerneau.	GRATUIT
Plein tarif	Billet unitaire*	2,00 €
Roulez jeunesse	Billet unitaire délivré pour les moins de 25 ans*	1,50 €
Aide à la mobilité	Billet unitaire valable sur présentation de la carte nominative "aide à la mobilité" délivrée par les CCAS des communes et les CDAS. Permet de bénéficier d'une correspondance gratuite sur l'ensemble du réseau BreizhGo (ex Penn ar Bed)	0,75 €
Carnet 10 tickets	Carnet de 10 tickets*	15,00 €
Abonnement mensuel	Carte nominative valable 1 mois calendaire sur l'ensemble du réseau*	40,00 €
Abonnement annuel	Carte nominative valable 1 an sur l'ensemble du réseau*	400,00 €
Abonnement mensuel jeune	Carte nominative pour les moins de 25 ans ou les étudiants. Valable 1 mois calendaire sur l'ensemble du réseau*	32,00 €
Abonnement annuel jeune	Carte nominative pour les moins de 25 ans ou les étudiants. Valable 1 an sur l'ensemble du réseau*	320,00 €
Abonnement mensuel Aide à la mobilité	Carte nominative sur présentation de la carte "aide à la mobilité". Valable 1 mois calendaire sur l'ensemble du réseau	20,00 €

* Sauf ligne Quimper - Brest.
Pour plus d'informations, se renseigner auprès du conducteur ou au 02 98 90 88 89.